
Kurblis zászlórúd

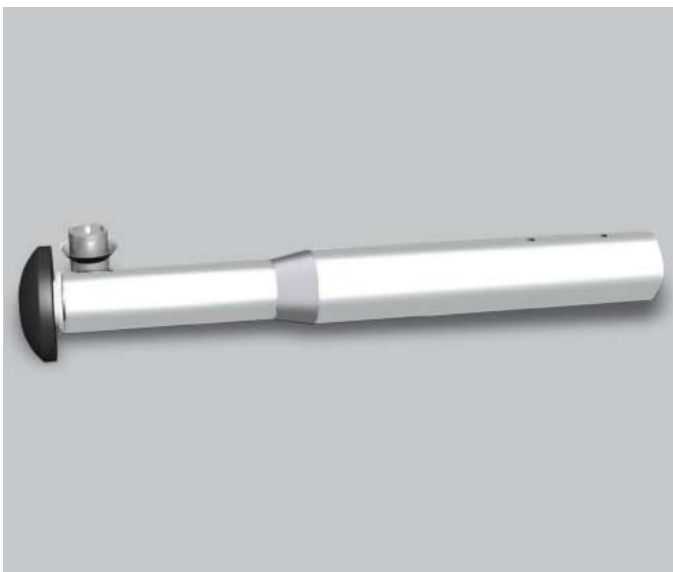
lopásnehezített és stabil



Kurblis zászlórúd lopásnehezített és stabil



Kurblis zászlórúd



Kurblis zászlórúd

Lopásnehezített zászlórúd felhúzható lobogókhoz. A belsőzsinóros kivitelnek köszönhetően ez a zászlórúd különösen alkalmas a járókelők által használt helyekre, ilyenek például a sétálóutcák, a középületek vagy a bevásárlóközpontok.

A komfortos kurblis zászlórúd felszerelt orsóval rendelkezik, amely optimálisan véd a lopás ellen, és kivehető kézi kurblival irányítható. Műanyag fej vezeti ki a húzózsinórt a rúd belsejéből. A speciális zsinór nagy teherbírásra van kifejlesztve, terhelhetősége 600 kg. A zászló a horganyzott karika segítségével a zsinór

végére, oldalt pedig a mellékelt műanyag gyűrűk segítségével a rúdhoz erősíthető. Az ellensúly biztosítja a zászló gond nélküli húzását. A kétrészes zászlórudak 5 m-től 12 m-es hosszúságban kaphatók, a behelyezésük földhüvellyel és központosító gyűrűvel történik. Szükség esetén a kurblis forgókaros zászlórúd alumínium fejjel is kapható.

Műszaki adatok: Kurblis zászlórúd

Zászlórúd	Részek	Átmérő	Súly	Csomagolás hossza
5 m	2-részes	100/80 mm	14,0 kg	3,0 m
6 m	2-részes	100/80 mm	15,2 kg	3,5 m
7 m	2-részes	100/80 mm	16,9 kg	4,0 m
8 m	2-részes	100/80 mm	19,5 kg	4,5 m
9 m	2-részes	101/80 mm	22,0 kg	6,0 m
10 m	2-részes	101/80 mm	24,2 kg	6,0 m
11 m	2-részes	101/80 mm	25,9 kg	6,0 m
12 m	2-részes	101/80 mm	28,0 kg	6,5 m

A zászlórudak alumínium alapanyagúak, szintelen eloxált (ezüstsztürke) vagy fehér porszírt (RAL 9010) kivitelben kaphatók. További színek megrendelésre.

Karbantartás:

A műanyag gyűrűket időnként és nagyobb szelek után tanácsos ellenőrizni, a hiányzó gyűrűket vagy elszakadt hurkokat a zászlón azonnal pótolni kell. Nagyon fontos, hogy az elhasznált alkatrészeket időben kicseréljük.

Megjegyzés:

A zsinór orsóra való hurkolódásának és a zászló rúd köré való tekeredésének elkerülése érdekében az ellensúly legyen mindig felszerelve (zászló nélkül is!). A zászlón 60cm-enként a műanyag gyűrű részére huroknak kell elhelyezkednie. Az ellensúlyt egy zászlóhurokra és az alsó műanyag gyűrűre kell erősíteni! Vihar (szélerősség - Beaufort 8) esetén a zászlót biztonsági okokból le kell eresztetni.