
Asta a manovella stabile e contro furti



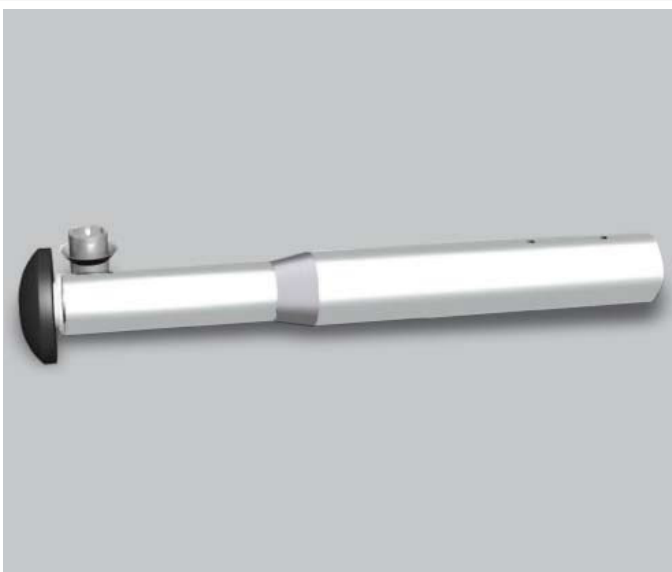
Asta a manovella stabile e contro furti



Asta a manovella

Asta a prova di furto per bandiere da issare. Grazie al dispositivo d'issaggio collocato internamente, quest'asta è particolarmente indicata per luoghi di passaggio come zone pedonali, edifici pubblici o vie dello shopping.

La pratica asta a manovella è dotata di un verricello integrato che offre la migliore protezione possibile contro i furti ed è azionabile con una manovella manuale estraibile. Il puntale in plastica dell'asta porta la corda di issaggio dall'interno del tubo verso l'esterno. La fune speciale è concepita per solle-



Asta a manovella

citazioni molto forti e ha una resistenza al carico di 600 kg. La bandiera viene fissata a un anello zincato all'estremità della corda di issaggio e lateralmente all'asta mediante gli anelli in plastica. Un contrappeso assicura l'ammainamento senza fatica della bandiera. Le aste a 2 pezzi vengono fornite nelle misure da 5 a 12 m e vengono installate per mezzo di un bossolo di base da interrare e anello di centraggio della misura corretta. In via opzionale, l'asta a manovella può essere fornita con una testa rotante in alluminio.

Dati tecnici: asta a manovella

Asta	Pezzi	Diametro	Peso	Lunghezza imballo
5 m	2 pezzi	100/80 mm	14,0 kg	3,0 m
6 m	2 pezzi	100/80 mm	15,2 kg	3,5 m
7 m	2 pezzi	100/80 mm	16,9 kg	4,0 m
8 m	2 pezzi	100/80 mm	19,5 kg	4,5 m
9 m	2 pezzi	101/80 mm	22,0 kg	6,0 m
10 m	2 pezzi	101/80 mm	24,2 kg	6,0 m
11 m	2 pezzi	101/80 mm	25,9 kg	6,0 m
12 m	2 pezzi	101/80 mm	28,0 kg	6,5 m

Le aste sono disponibili in alluminio, nelle versioni anodizzato incolore (grigio argento) o bianco verniciato (RAL 9010). Ulteriori colori su richiesta.

Manutenzione:

Gli anelli in plastica devono essere controllati di tanto in tanto e dopo forti venti; sostituire immediatamente gli anelli mancanti o gli occhielli rotti sulla bandiera. È molto importante sostituire tempestivamente le parti usurate.

Note:

Per evitare che la corda si attorcigli sul verricello e la bandiera si aggrovigli intorno all'asta, è assolutamente necessario applicare il contrappeso (anche senza bandiera!). La bandiera deve avere ogni 60 cm un occhiello per gli anelli in plastica. Fissare sempre il peso a un occhiello della bandiera e all'anello in plastica più in basso! In caso di burrasca (vento ad oltre 8 Beaufort) la bandiera deve essere ammainata per motivi di sicurezza.