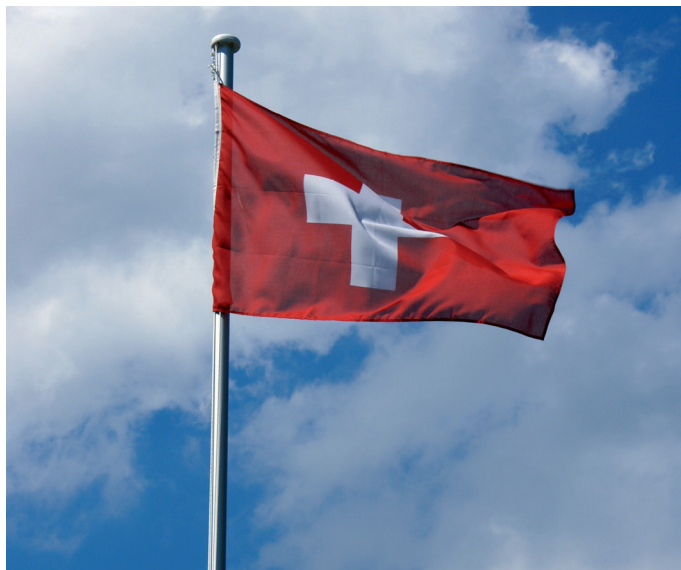

Asta standard
robustezza e ottimo
rapporto qualità-prezzo

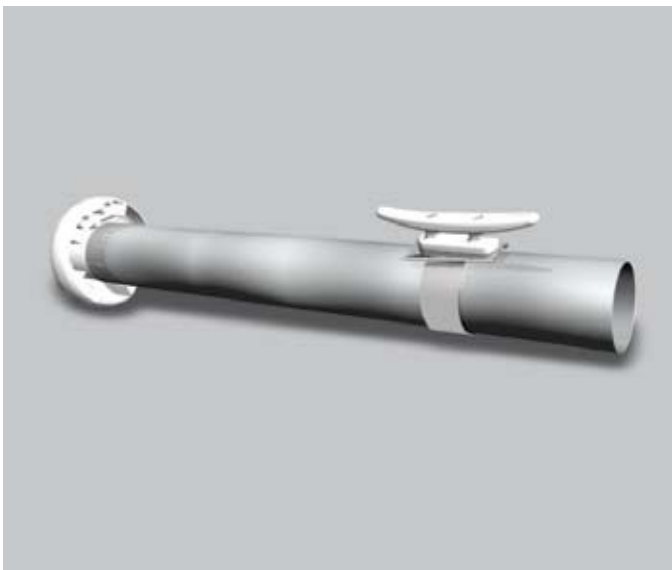


Asta standard

robustezza e ottimo rapporto qualità-prezzo



Asta standard



Asta standard

L'asta standard ALUART convince per la sua struttura semplice e robusta e l'ottimale rapporto qualità-prezzo. Un'asta veramente pratica per i meno esperti, che può essere montata rapidamente, senza fatica e senza attrezzi.

Le aste standard ALUART vengono fornite nelle misure da 5 a 12 m. Le aste da 1 o 2 pezzi sono dotate di un avvolgitore per la fune e una calotta in plastica. La corda d'issaggio esterna scorre attraverso la calotta in plastica puntale e viene avvolta sulla calotta fissata all'asta con una graffia in acciaio

io al cromo. Tendendo la corda d'issaggio, il dispositivo si blocca intorno all'asta senza bisogno di viti di fissaggio. La bandiera viene fissata a un anello zincato. L'asta standard viene ancorata al suolo mediante un tubo di base (fino a 8 m) oppure un bossolo di base con anello di centraggio. Il tubo di base offre inoltre il vantaggio di poter essere riutilizzato successivamente senza problemi su aste di diametro diverso.

Dati tecnici: Asta standard

Asta	Pezzi	Diametro	Peso	Lunghezza imballo
5 m	1 pezzo	60 o 80 mm	5,5 o 10 kg risp.	5,0 - 5,5 m
	2 pezzi	60/60 mm o 80/60 mm	6,0 o 8,5 kg risp.	3,0 m
6 m	1 pezzo	60 o 80 mm	6,5 o 12 kg risp.	6,0 - 6,5 m
	2 pezzi	60/60 mm o 80/60 mm	7,0 o 10 kg risp.	3,5 m
7 m	1 pezzo	80 mm	13,6 kg	7,0 - 7,5 m
	2 pezzi	80/60 mm	11,5 kg	4,5 m
8 m	2 pezzi	80/60 mm o 100/80 mm	12,8 o 19,5 kg risp.	4,5 m
9 m	2 pezzi	101/80 mm	22,0 kg	6,0 m
10 m	2 pezzi	101/80 mm	24,2 kg	6,0 m
11 m	2 pezzi	101/80 mm	25,9 kg	6,0 m
12 m	2 pezzi	101/80 mm	28,0 kg	6,5 m

Le aste sono disponibili in alluminio, nelle versioni anodizzato incolore (grigio argento) o bianco verniciato (RAL 9010). Ulteriori colori su richiesta.

Manutenzione:

Questa asta non richiede alcuna manutenzione. Le parti soggette ad usura devono essere sostituite soltanto ogni due anni.

Note:

Poiché la guida della fune è libera, in caso di vento forte possono esserci emissioni di rumori; questo fenomeno può essere tuttavia evitato avvolgendo di un giro la corda d'issaggio intorno all'asta. In caso di burrasca (vento ad oltre 8 Beaufort) la bandiera deve essere ammainata per motivi di sicurezza.